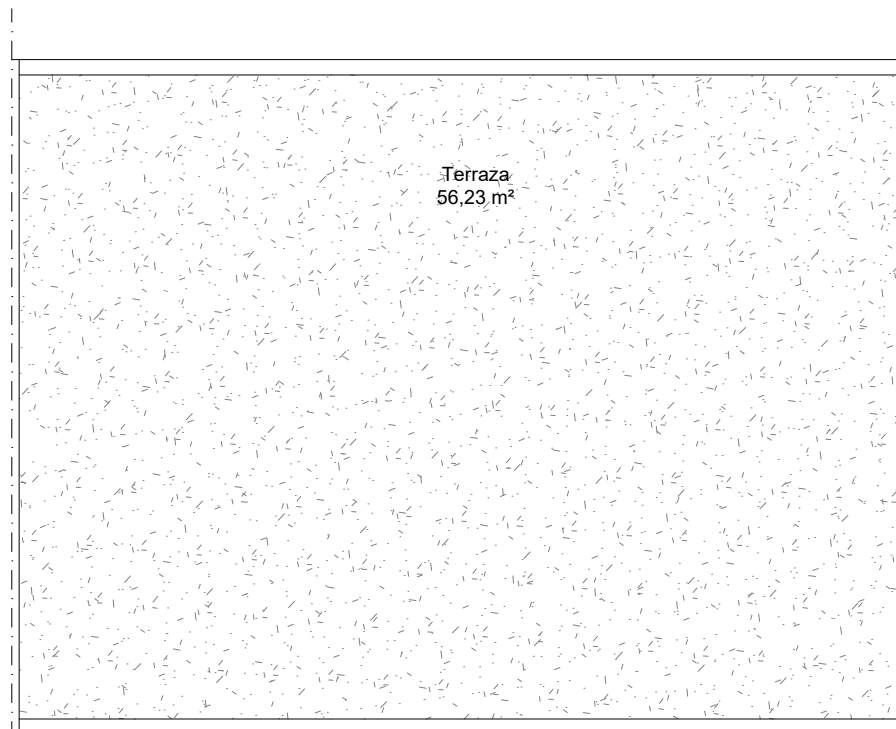




PLANTA QUINTA



PLANTA CUBIERTA

RESIDENCIAL ALANA

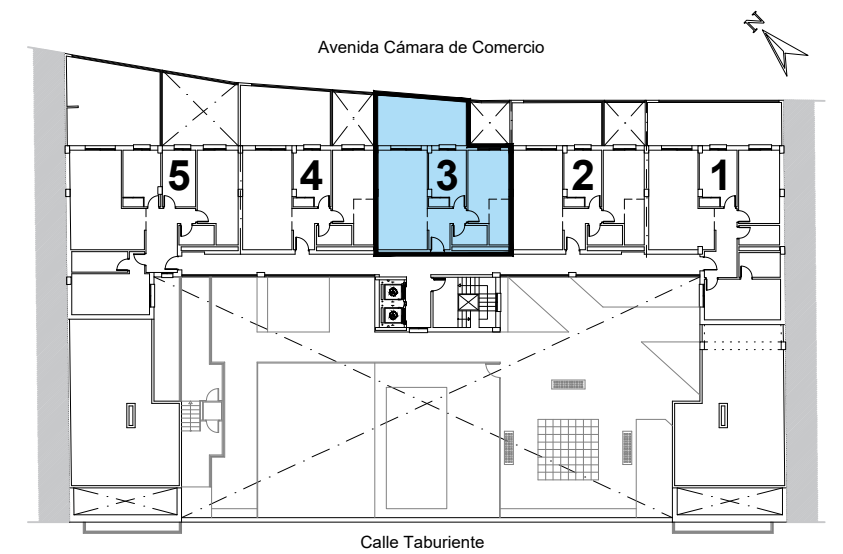
PLANTA QUINTA - VIVIENDA 3

Superficie Útil Vivienda 53,58 m²

Superficie Construida Vivienda * 68,01 m²

* La superficie construida incluye la superficie construida de la vivienda y la parte proporcional de zonas comunes (ZZCC)

Escala: 1:75



No tiene caracter contractual ni precontractual y está sujeto a modificaciones