



RESIDENCIAL ALANA

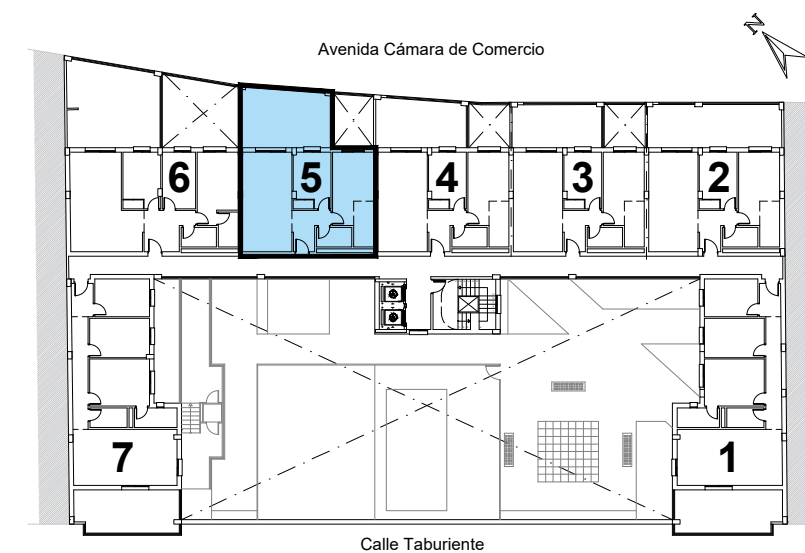
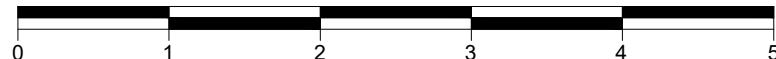
PLANTA TERCERA - VIVIENDA 5

Superficie Útil Vivienda 53,58 m²

Superficie Construida Vivienda * 81,22 m²

* La superficie construida incluye la superficie construida de la vivienda y la parte proporcional de zonas comunes (ZZCC)

Escala: 1:50



No tiene caracter contractual ni precontractual y está sujeto a modificaciones