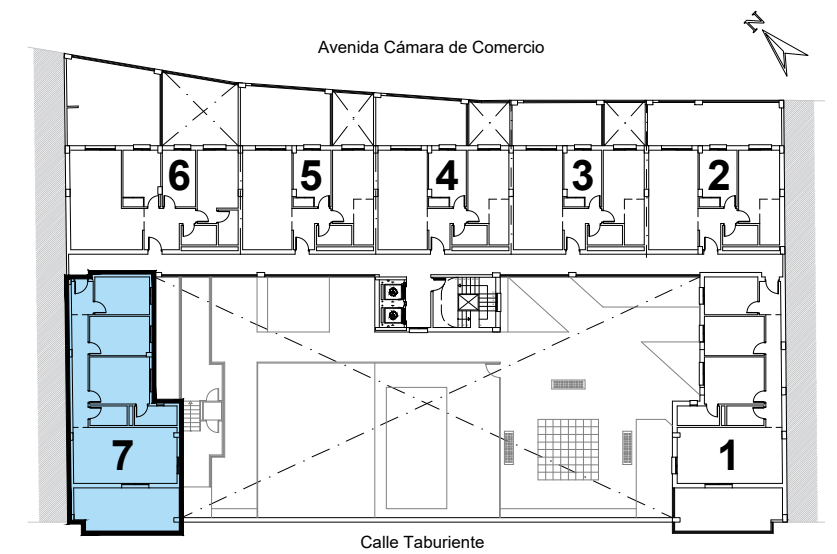


RESIDENCIAL ALANA

PLANTA SEGUNDA - VIVIENDA 7

Superficie Útil Vivienda	74,61 m ²
Superficie Construida Vivienda *	109,03 m ²

* La superficie construida incluye la superficie construida de la vivienda y la parte proporcional de zonas comunes (ZZCC)



No tiene caracter contractual ni precontractual y está sujeto a modificaciones