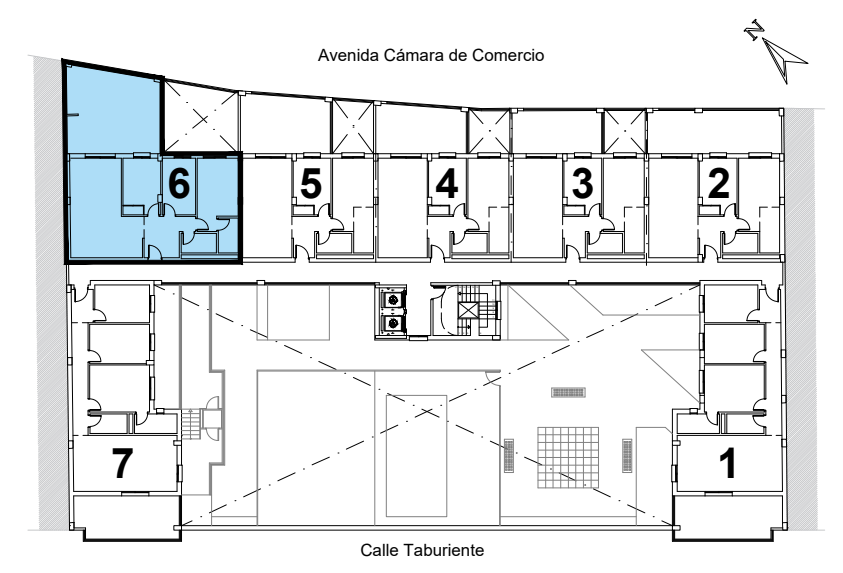


RESIDENCIAL ALANA

PLANTA SEGUNDA - VIVIENDA 6

Superficie Útil Vivienda	68,81 m ²
Superficie Construida Vivienda *	107,27 m ²

* La superficie construida incluye la superficie construida de la vivienda y la parte proporcional de zonas comunes (ZZCC)



No tiene caracter contractual ni precontractual y está sujeto a modificaciones