



RESIDENCIAL ALANA

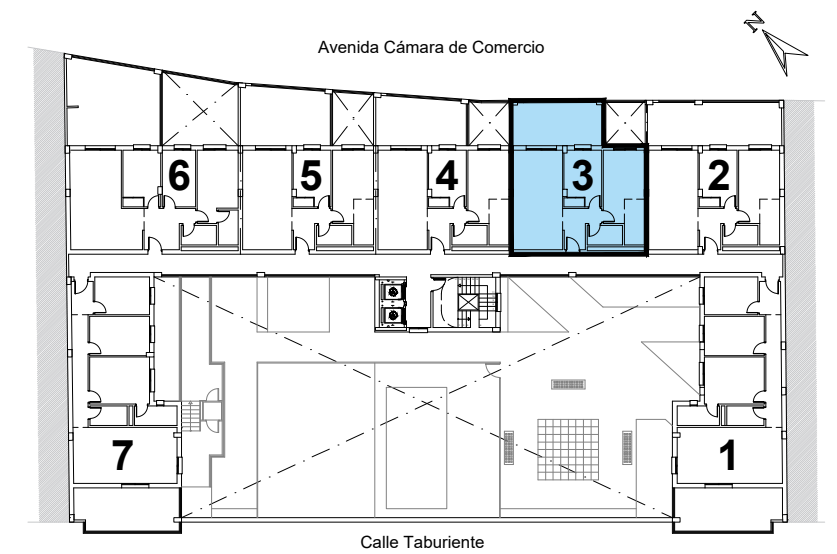
PLANTA SEGUNDA - VIVIENDA 3

Superficie Útil Vivienda 53,58 m²

Superficie Construida Vivienda * 78,01 m²

* La superficie construida incluye la superficie construida de la vivienda y la parte proporcional de zonas comunes (ZZCC)

Escala: 1:50



No tiene caracter contractual ni precontractual y está sujeto a modificaciones