

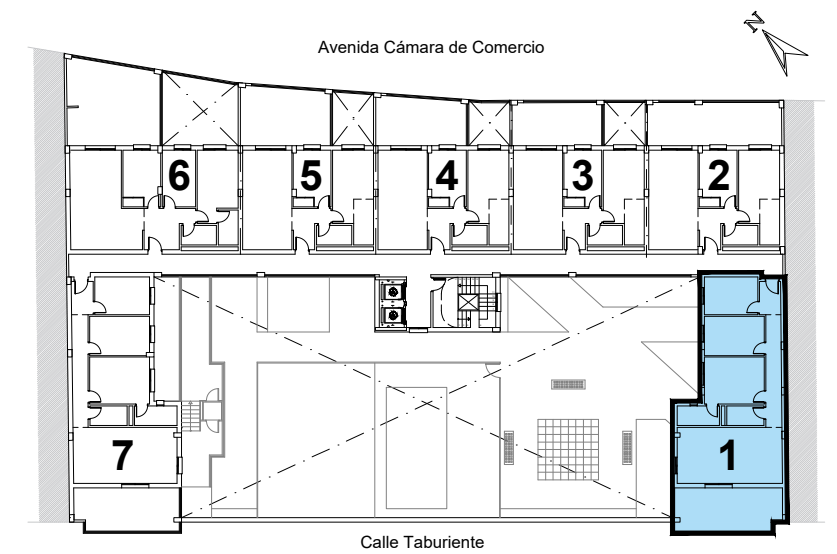
RESIDENCIAL ALANA

PLANTA SEGUNDA - VIVIENDA 1

Superficie Útil Vivienda 74,59 m²

Superficie Construida Vivienda * 109,24 m²

* La superficie construida incluye la superficie construida de la vivienda y la parte proporcional de zonas comunes (ZZCC)



No tiene caracter contractual ni precontractual y está sujeto a modificaciones