



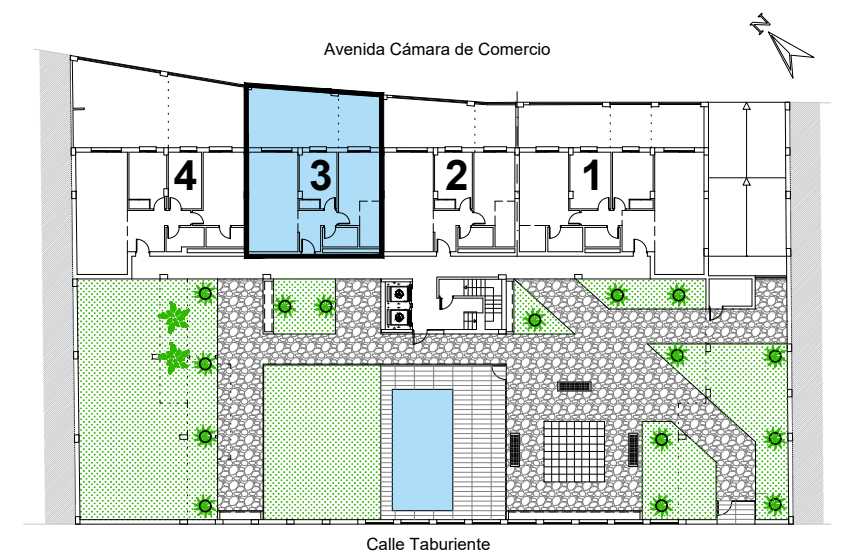
RESIDENCIAL ALANA

PLANTA BAJA - VIVIENDA 3

Superficie Útil Vivienda 53,58 m²

Superficie Construida Vivienda * 77,97 m²

* La superficie construida incluye la superficie construida de la vivienda y la parte proporcional de zonas comunes (ZZCC)



No tiene caracter contractual ni precontractual y está sujeto a modificaciones